




# Snublekort

til dig, der arbejder i landbruget  
... og vil undgå faldulykker



# Kom godt fra start ved brug af snublekort



Dette sæt kort er et dialogværktøj, som I kan bruge, når I taler om jeres arbejdsmiljø og vil sætte fokus på at undgå faldulykker.

Kortene kan anvendes ved udarbejdelse af APV, årlige arbejdsmiljødrøftelse, ved møder i arbejdsmiljøgruppen, eller hvor der er behov.

- 1 Spred kortene ud på bordet med billedsiden op
- 2 Vælg et kort hver (alle SKAL tage et kort). Kortet kan vælges ud fra noget man synes skal drøftes, er i tvivl om eller man synes er godt
- 3 Hver person fortæller om det valgte kort – herefter drøftes emnet
- 4 Hvis emnet kræver handling, sætter I en tovholder og en deadline på handling, samt en dato for opfølgning.

God fornøjelse fra



Branchearbejdsmiljøudvalget Jord til Bord



# Brønde og dæksler



# Vær opmærksom! Brønde og dæksler giver grimme ulykker

Uafdækkede brønde, løse dæksler og tærede dæksler fører til faldulykker og endda nedstyrtningsulykker i brønden.

*Kunne det ske hos jer?*

## HUSK

- 1 at give dig tid – læg altid dækslet forsvarligt på brønden igen
- 2 at afskærme området, hvis brønden er åben pga. reparation/service – evt. marker med skiltning, så det er tydeligt, at der er en risiko
- 3 at sige til, hvis du opdager utilstrækkeligt afdækkede brønde eller tærede dæksler.



**SE FAKTAARK på [www.baujordtilbord.dk](http://www.baujordtilbord.dk)**  
Ulykker på landet nr. 12/46





# Op- og nedstigning i/fra førerhuset



# Vær opmærksom! Alt for mange falder på vej ind eller ud af førerhuset

Der er sket mange ulykker ved ind- eller udstigning fra førerhuset – endda en brækket ryg har været et resultat af en faldulykke i landbruget.

*Kunne det ske hos jer?*

## HUSK

- 1 at give dig tid – spring ikke det sidste trin over
- 2 at vedligeholde skridsikkerheden på trin til førerpladsen på maskiner – fjern snavs, jord og andre urenheder
- 3 at sige til, når trin på maskiner ikke er vedligeholdt
- 4 at anvende det udleverede sikkerhedsfodtøj med bagkap og skridsikre såler.



**SE VIDEO** på [www.paspaakroppen.dk](http://www.paspaakroppen.dk)  
om op- og nedstigning og indretning af førerhuset







# Glatte spaltegulve



# Vær opmærksom! Glatte spaltegulve er noget møg ...

Vidste du at 12,6 % af alle alvorlige ulykker (mere end 3 ugers sygefravær) sker, fordi man på en kvægejendom snubler, glider eller falder?

*Kunne det ske hos dig?*

## HUSK

- 1 at give dig tid – langsom gang på glatte spaltegulve
- 2 at benytte skridsikert fodtøj
- 3 at være særligt opmærksom på at minimere risikoen for skrid ved indkøb af gulvmaterialer – her spalter.







# Glatte gulve



# Vær opmærksom på glatte gulve

Rengøring af arealer giver glatte gulve. Spild af væske giver glatte gulve. Gødning giver glatte gulve.

*Kunne det ske hos dig?*

## HUSK

- 1 at markere/skilte ved områder, hvor der er glatte gulve
- 2 at fjerne så meget vand som muligt efter rengøring
- 3 at strø, evt. med sugende materiale (fx spåner)
- 4 at give dig tid – langsom gang på glatte spaltegulve
- 5 at benytte udleveret skridsikert fodtøj
- 6 at være særligt opmærksom på skridsikkerheden ved indkøb af gulvmateriale.





# Udenoms- arealer



# Vær opmærksom på udenomsarealer og tilkørselsforhold

Udenomsarealer, hvor der er færden, skal være sikre at færdes på. Glatte, mudrede eller ujævne arealer øger risikoen for faldulykke.

*Kunne det ske hos dig?*

## HUSK

- 1 at mindske mudrede færdselsveje – overvej fliser, grus, ral, andre færdselsveje eller andet
- 2 at sikre tilstrækkeligt lys på udenomsarealer
- 3 om vinteren at starte med glatførebekæmpelsen, inden arbejdet påbegyndes
- 4 at markere/skilte ved områder, hvor der er glat
- 5 at give dig tid – langsom gang, hvor der er glat
- 6 at benytte udleveret, skridsikkert fodtøj.





# Rod





# Vær opmærksom på, at rod avler rod



Rod er til irritation, ineffektivitet og er også årsag til faldulykker.

*Kunne det ske hos jer?*

Leans 5 S'er kan hjælpe til opryddelighed

1S: Sortering

2S: System i tingene

3S: Systematisk rengøring

4S: Standarder/instruktioner

5S: Selvdisciplin – aftal hvordan selvdisciplin opretholdes

## HUSK

- 1 at rydde op – hold gulve og trapper rene og fri for genstande
- 2 at aftale med dine medarbejdere, hvordan standarden skal være på din bedrift
- 3 at ryddelighed også avler ryddelighed.





# Niveau- forskelle



# Vær opmærksom på højdeforskelle fra ét rum til et andet

Mørke adgangsveje, endda med højdeforskelle, skal næsten give faldulykker.

*Kunne det ske hos jer?*

## HUSK

- 1 at markere – fx med skilte, synlige markeringer (tape) eller anden vis – at der er niveauforskel
- 2 at vedligeholde gulve og trapper
- 3 at sørge for god belysning
- 4 at holde øjnene på adgangsvejen – ikke på mobilen eller lignende
- 5 at undgå at bære så meget, at du ikke kan se trappen.





# Skrånende adgangsveje – ramper



# Vær opmærksom på skrånende adgangsveje – ramper

Gulvbelægningen skal være absolut skridsikker. Det er ikke kun for at undgå faldulykker for dyr, at der skal indkøbes skridsikker gulvbelægning – evt. rifles efterfølgende, men også for menneskenes sikkerhed. Risiko for faldulykker kan øges ved skrånende gulve.

*Kunne det ske hos jer?*

## HUSK

- 1 at holde øjnene på, hvor du går – ikke på mobilen eller lignende
- 2 at undgå at bære så meget, at du ikke kan se, hvor du går
- 3 at overveje gelænder – er der gelænder, så hav en hånd fri til at holde ved gelænderet
- 4 at rydde op – hold gulve, ramper og trapper rene og fri for genstande.







# Slanger på vejen



# Vær opmærksom på slanger på vejen



Slangen skal jo bruges lige om lidt igen, så hvorfor hænge den op ...???

*Kunne det ske hos jer?*

Slangevindere appellerer til orden og ryddelighed – husk rod avler rod, og desuden øger rod risikoen for faldulykker

## HUSK

- 1 at fjerne slanger fra gulv, når de ikke er i brug
- 2 at have monteret tilstrækkeligt lys, så du kan spotte risici
- 3 at hold øjnene på, hvor du går – ikke på mobilen eller lignende
- 4 at rydde op – hold gulve, ramper og trapper rene og fri for genstande.





# Gammelt skidt – ud med det



# Vær opmærksom på at få smidt gammelt, ubrugbart materiel ud

Gamle, ikke-vedligeholdte, ikke-intakte stiger skal ud! Hvis de står der, er det bare lidt for nemt at bruge dem – ”for jeg skulle jo bare liiiiige”. Og så har vi faldulykken ... og sygemeldingen.

*Kunne det ske hos jer?*

## HUSK

- 1 ikke at spilde tid på at forsøge at reparere på alting – noget skal ud på et tidspunkt, og nyt skal til
- 2 at små, sikre stiger er anvendelige mange steder – placer nye, vedligeholdte stiger, hvor de skal benyttes, så de er nemme at få i brug.





# Fald i marken





# Vær opmærksom på mudder, sten, huller, vandpytter, ujævnt terræn, når du færdes i marken

I planteproduktion sker 17,8 procent af alle alvorlige ulykker (> 3 ugers sygemelding), fordi en person snubler, glider eller falder.

*Kunne det ske hos jer?*

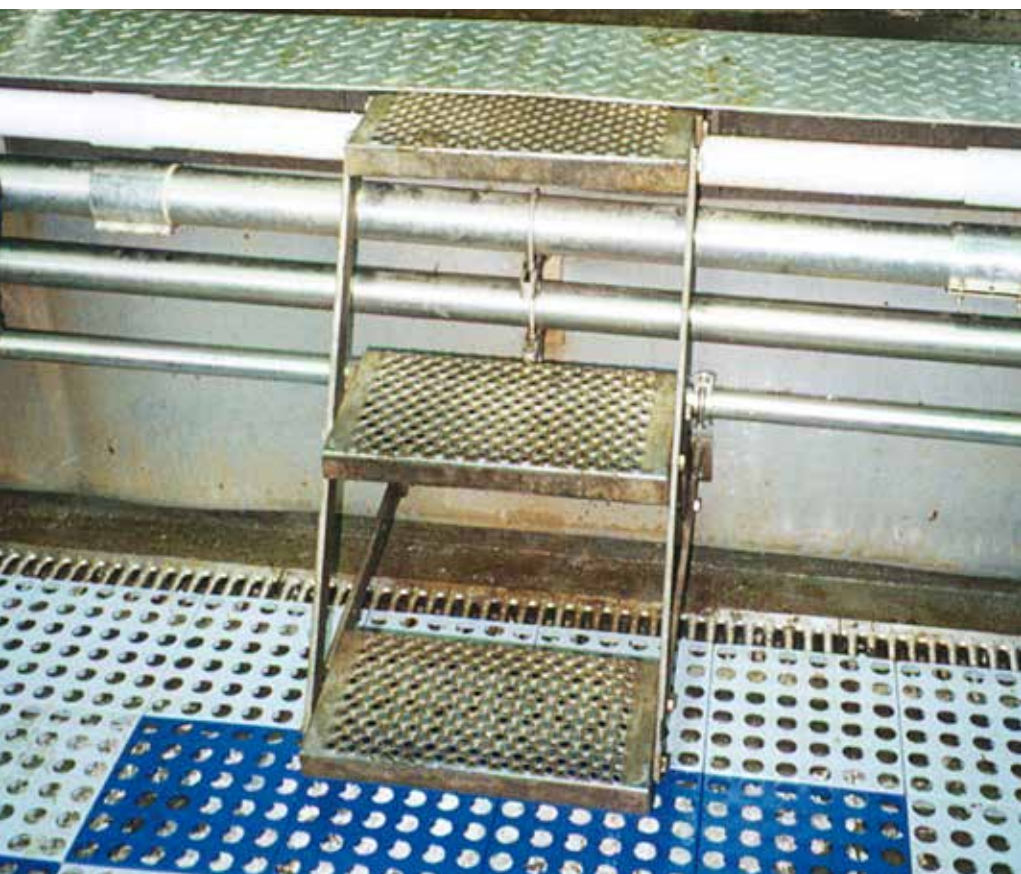
## HUSK

- 1 at give dig tid til at være opmærksom på, hvor du går i marken
- 2 at medbringe lys i mørke periode – lommelygte, pandelygte, så du kan se, hvor du går
- 3 at benytte udleveret, egnet fodtøj.





# Små trapper/ adgangsveje



# Vær opmærksom på risiko for fald ved små trapper/adgangsveje

*Kunne faldulykker ske hos jer?*

## HUSK

- 1 at sørge for, at stigen er godt fastgjort
- 2 at holde øjnene på, hvor du går  
– ikke på mobilen eller lignende
- 3 at undgå at bære så meget, at du ikke kan  
se, hvor du går
- 4 at overveje gelænder – er der gelænder,  
så hav en hånd fri til at holde ved  
gelænderet
- 5 at sørge for, at stigen er rengjort og  
friktionen er intakt.





# Kvæstede knæ ved faldulykker



# Vær opmærksom på risiko for faldulykker

Fire måneders smerter i det ene knæ.

Det var, hvad en inseminør fik ud af mødet med en dårligt overdækket brønd. Inseminøren havde netop insemineret nogle kvier og skulle til at løsne dem fra fanggitteret.

På vej hen til udløseren gik han hen over noget halm og foder. Pludselig trådte han igennem, og højre ben forsvandt ned i en 1 meter dyb brønd.

Inseminøren fik løsnet kvierne, hvorefter han humpede ud på gårdspladsen med sit forslåede knæ. Efter en kort snak med landmanden besluttede han sig for selv at køre hjem – det var dagens sidste besøg. Knæet gjorde først rigtig ondt næste dag, og det blev til fire sygedage. Her fire måneder efter gør det stadig ondt i knæet.

*Kunne faldulykker ske hos jer?*



**SE SAMLING AF FAKTAARK på [www.baujordtilbord.dk](http://www.baujordtilbord.dk)**  
Lær af ulykkerne i landbruget







# Glatte gulve



# Vær opmærksom på glatte gulve



To medarbejdere er blevet skadet inden for et år på et og samme gangareal, hvor der er plastikspalter 50 x 50 cm. Arealet passeres ved flytning af grise og bliver meget glat af grisemøg.

*Medarbejder 1:* Medarbejderen småløb og gled ind på det tilstødende betongulv, som har en bremsende effekt. Han vred rundt på foden, som brækkede, og han var sygemeldt i tre måneder. Et år senere har han stadig lette smerter.

*Medarbejder 2:* Medarbejderen gled og greb ud for at undgå at falde. Han ramte derved en jernskinne og skar sig i hånden. Der gik infektion i såret, hvilket medførte en længere sygemelding. Cirka seks måneder efter ulykken har han ingen umiddelbare eftervirkninger.

*Kunne det ske hos jer?*



**SE SAMLING AF FAKTAARK på [www.baujordtilbord.dk](http://www.baujordtilbord.dk)**  
Lær af ulykkerne i landbruget

